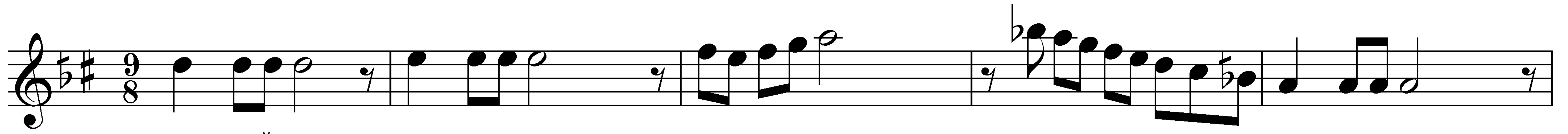


SULTANİYEGAH ŞARKI

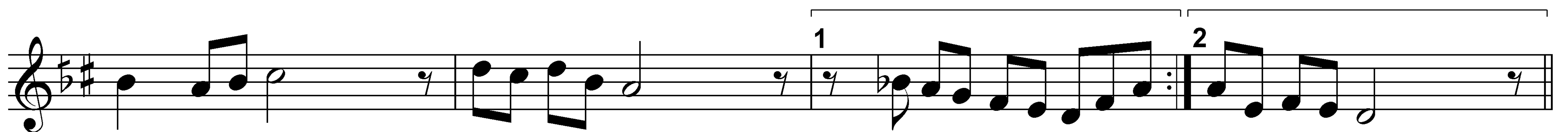
Aksak $\frac{9}{8}$ = 176
Semai $\frac{7}{8}$ = 54

Yaz mevsimidir, aşka heveslendi bu gönlüm
" Bitmeyen Şarkı "

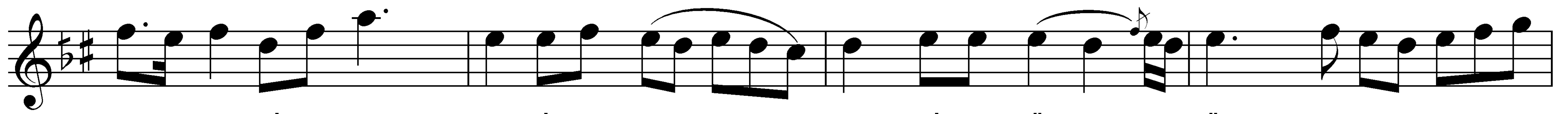
Beste : Erol SAYAN
Söz : B. Sıtkı ERDOĞAN



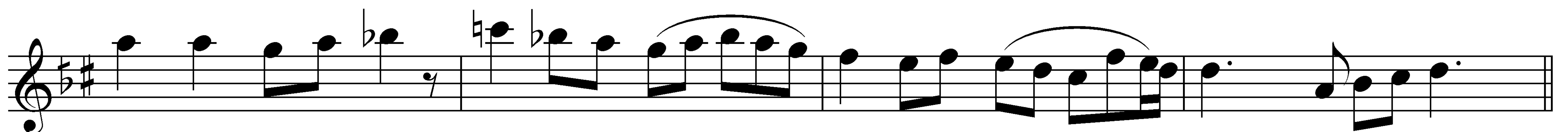
ARANAĞME



YAZ MEV Sİ Mİ DİR AŞ KA HE VES LEN Dİ BU GÖN LÜM (Saz)



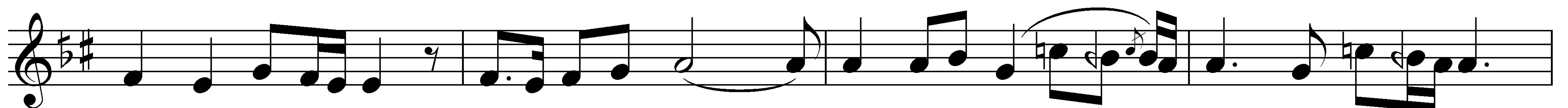
NEY ÇEN Gİ KO PUZ MEY İ LE BES LEN Dİ BU GÖN LÜM (Saz)



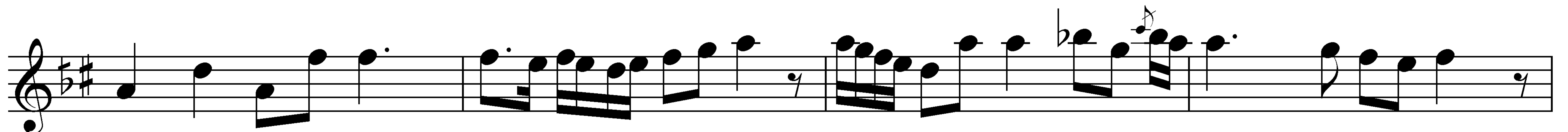
AR TIK SU SA MAZ BİR KE RE SES LEN Dİ BU GÖN LÜM (Saz)



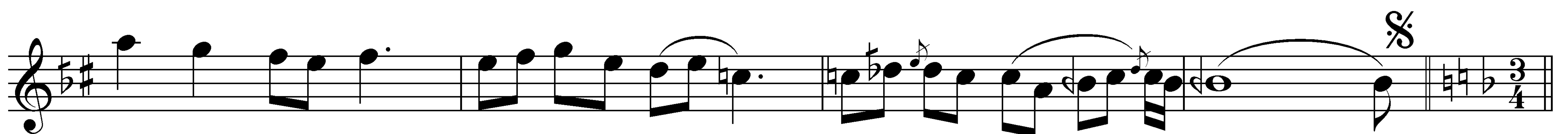
HIÇ BÖY LE DE RİN GÖN LÜ ME DÜŞ MEZ Dİ BU SEV DA (Saz) DA



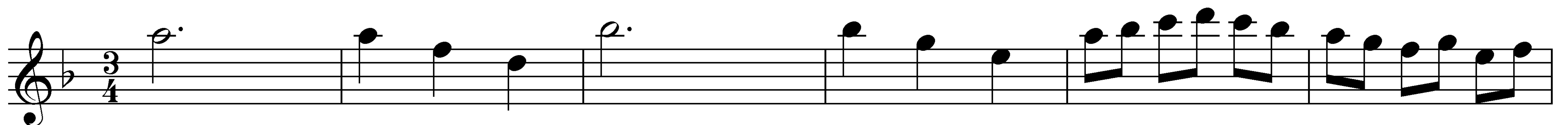
KAR ET ME Dİ BEZ TÜR BE NE BEL BAĞ LA YI VER DİM (Saz)



RU HUM DA Kİ SEL LER LE CO ŞUP ÇAĞ LA YI VER DİM (Saz)



RAB BİM BU SA BAH CU ŞA GE LİP AĞ LA YI VER DİM



(Saz

SULTANIYEGAH ŞARKI

Aksak
SemaiYaz mevsimidir, aşka heveslendi bu gönlüm
" Bitmeyen Şarkı "Beste : Erol SAYAN
Söz : B. Sıtkı ERDOĞAN

İ SA Gİ Bİ GÖK LER DE
E SA TİR LE ŞE BİL SEM
YU NUS Gİ Bİ CİS MİM LE
Mİ SA FİR LE ŞE BİL SEM
AŞ KIN LA NE Sİ Mİ Gİ Bİ
KA FİR LE ŞE BİL SEM

Reşat Önal

YAZ MEVSİMİDİR, AŞKA HEVESLENDİ BU GÖNLÜM
NEY, ÇENGİ, KOPUZ, MEY İLE BESLENDİ BU GÖNLÜM
ARTIK SUSAMAZ, BİR KERE SESLENDİ BU GÖNLÜM
HIÇ BÖYLE DERİN GÖNLÜME DÜŞMEZDİ BU SEVDA

KAR ETMEDİ BEZ, TÜRBENE BEL BAĞLAYIVERDİM
RUHUMDAKİ SELLERLE COŞUP ÇAĞLAYIVERDİM
RABBİM, BU SABAH CUŞA GELİP AĞLAYIVERDİM
HIÇ BÖYLE DERİN GÖNLÜME DÜŞMEZDİ BU SEVDA

İSA GİBİ GÖKLERDE ESATİRLEŞEBİLSEM
YUNUS GİBİ CİSMİMLE MİSAFİRLEŞEBİLSEM
AŞKINLA NESİMİ GİBİ KAFİELEŞEBİLSEM
HIÇ BÖYLE DERİN GÖNLÜME DÜŞMEZDİ BU SEVDA