

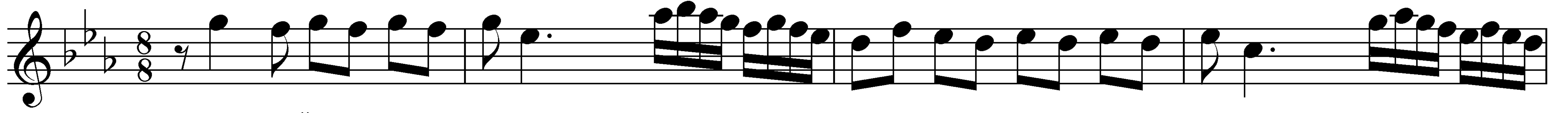
Düyek-Değişmeli

KÜRDİLİHİCAZKAR ŞARKI

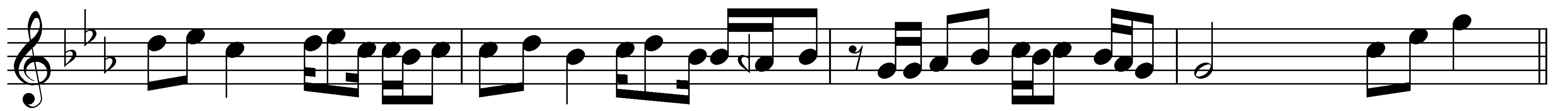
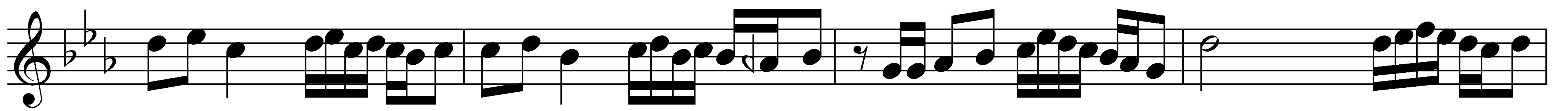
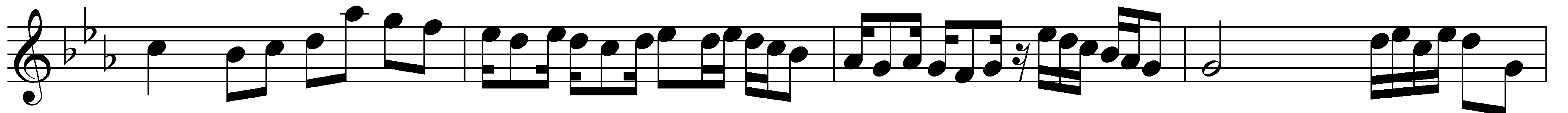
Bir yaprak hayatım aşkın selinde
(Büyücü)

Beste: Erol Sayan
Söz : Ayten BAYKAL

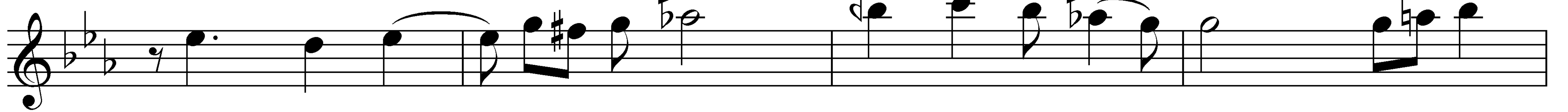
♩ = 208



ARANAĞME



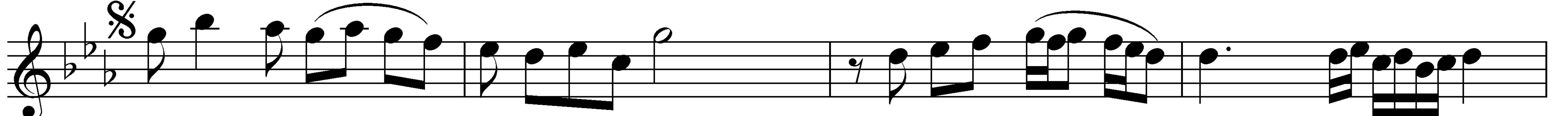
BİR YAP RAK HA YA TIM AŞ KIN SE LİN DE (Saz)



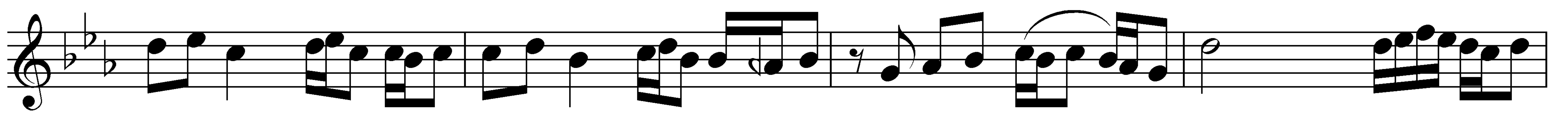
TOZ ET TİN SEV Gİ Mİ HAS RET YE LİN DE (Saz)



YA ŞAT MAK ÖL DÜR MEK HER ŞEY E LİN DE (Saz



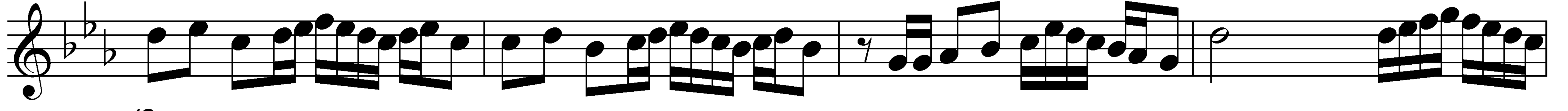
) SEV Gİ LİM İ NAN Kİ BÜ YÜ CÜ SÜN SEN (Saz)



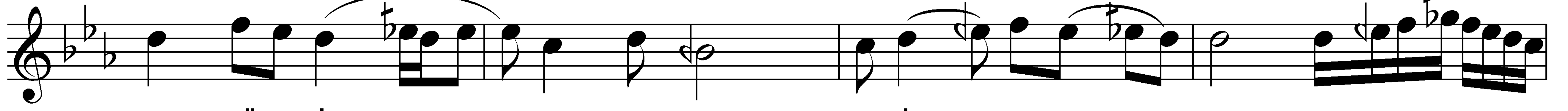
BÜ YÜ CÜ (Saz) BÜ YÜ CÜ (Saz) BÜ YÜ CÜ SÜN SEN (Saz)



BÜ YÜ CÜ (Saz) BÜ YÜ CÜ (Saz) BÜ YÜ CÜ SÜN SEN (Saz)



(Saz



) GÜ ZE LİM DUY GU LAR E LİN DE SOL DU (Saz

KÜRDİLİHİCAZKAR ŞARKI (Büyücü)

Beste : Erol SAYAN
Söz : Ayten BAYKAL

Düyek - Değişmeli

) ŞU GÜ LEN GÖZ LE RİM YAŞ LAR LA DOL DU (Saz)
SİM Sİ YAH SAÇ LA RİM BEM BE YAZOL DU (Saz)
) SEV Gİ LİM İ NAN Kİ BÜ YÜ CÜ SÜN SEN (Saz)
BÜ YÜ CÜ (Saz) BÜ YÜ CÜ (Saz) BÜ YÜ CÜ SÜN SEN (Saz)
BÜ YÜ CÜ (Saz) BÜ YÜ CÜ (Saz) BÜ YÜ CÜ SÜN SEN (Saz)
NEŞ E Yİ SE VİN Cİ İŞ TE AH ET TİN
TOZ PEM BE DÜN YA MI SİM Sİ YAH ET TİN
TER TE MİZ AŞ KI MI BİR GÜ NAH ET TİN (Saz)

rit *a temp*

Semai ♩ = 154

Reşat Önal

BİR YAPRAK HAYATIM AŞKIN SELİNDE
TOZ ETTİN SEVGİMİ HASRET YELİNDE
YAŞATMAK, ÖLDÜRMEK HER ŞEY ELİNDE
SEVGİLİM İNANKİ BÜYÜCÜSÜN SEN

GÜZELİM DUYGULAR ELİNDE SOLDU
ŞU GÜLEN GÖZLERİM YAŞLARLA DOLDU
SİMSİYAH SAÇLARIM BEMBİYAZ OLDU
SEVGİLİM İNANKİ BÜYÜCÜSÜN SEN

NEŞ'EYİ SEVİNCİ İŞTE AH ETTİN
TOZ PEMBE DÜNYAMI SİMSİYAH ETTİN
TERTEMİZ AŞKIMI BİR GÜNAH ETTİN
SEVGİLİM İNANKİ BÜYÜCÜSÜN SEN