

HÜZZAM ŞARKI

Sengin Semai

Açmam, açamam,
söyleyemem çünkü derinde

Beste : N. Mehmet YÜRÜ

Söz : A.Refik ALTINAY

♩ = 60

AÇ MAM A ÇA MAM SÖY LE YE MEM

ÇÜN Kİ DE RİN DE RİN DE

(Saz) (Saz)

BİR YA RE Sİ VAR Kİ KA NI YOR

KALB Ü ZE RİN KALB Ü ZE RİN DE

(Saz) (Saz)

BİL LAH BU A CI DUR DU RA ÇAK

KAL Bİ YE RİN YE RİN DE

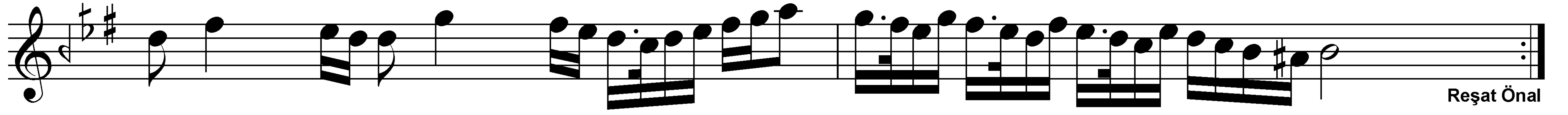
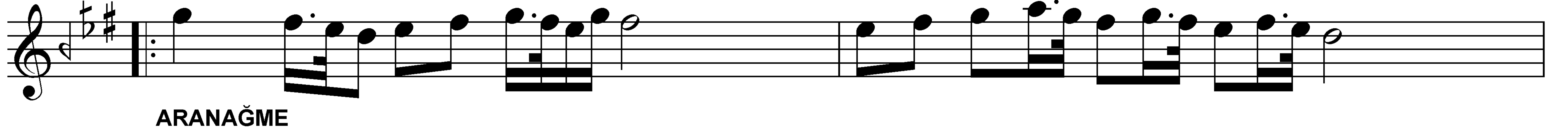
(Saz)

HÜZZAM ŞARKI

Sengin Semai

Açmam, açamam,
söyleyemem çünkü derinde

Beste : N. Mehmet YÜRÜ
Söz : A.Refik ALTINAY



AÇMAM, AÇAMAM, SÖYLEYEMEM, ÇÜNKÜ DERİNDE
BİR YARESİ VAR Kİ KANIYOR KALB ÜZERİNDE
BİLLAH BU ACI DURDURACAK KALBİ YERİNDE
BİR YARESİ VAR Kİ KANIYOR KALB ÜZERİNDE