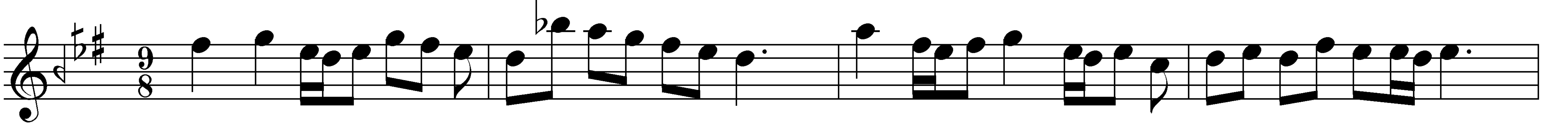


Aksak

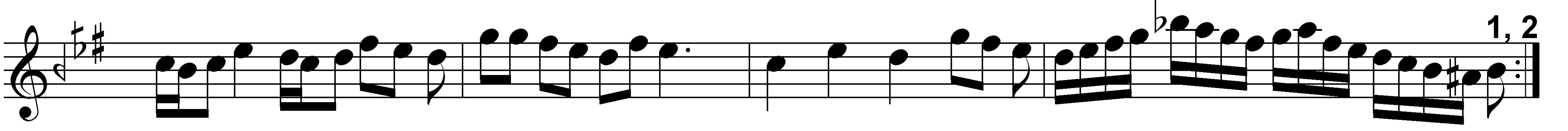
♩ = 216

HÜZZAM ŞARKI
Yaprak yaprak döküldü

Beste : Özgen GÜRBÜZ
Söz : Nafia ERSAVCI



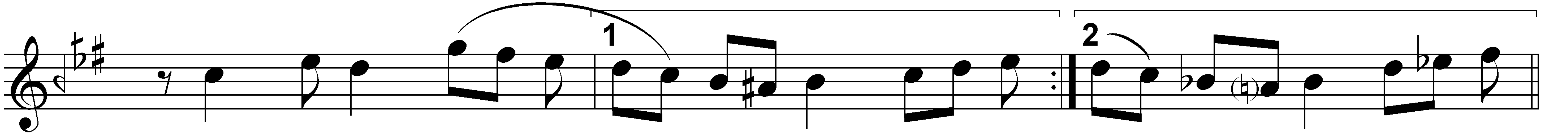
ARANAĞME



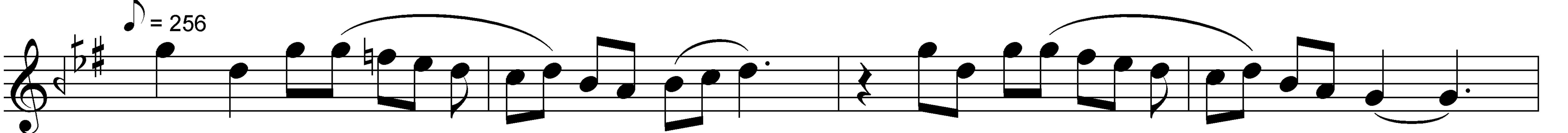
YAP RAK YAP RAK DÖ KÜL DÜ ZA MAN DE Nİ LEN



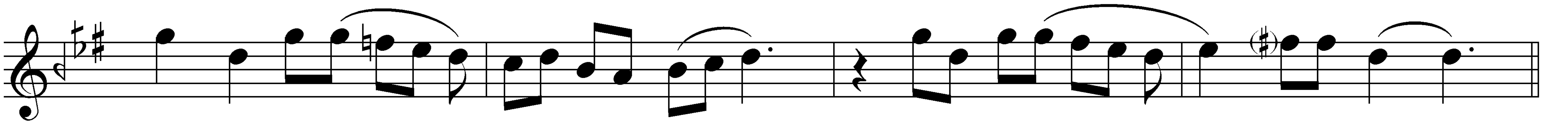
YIL LAR BİR SEV Gİ PI NA RIN DA



HEP YA ŞAN DI A NI LAR (Saz) A NI LAR (Saz)



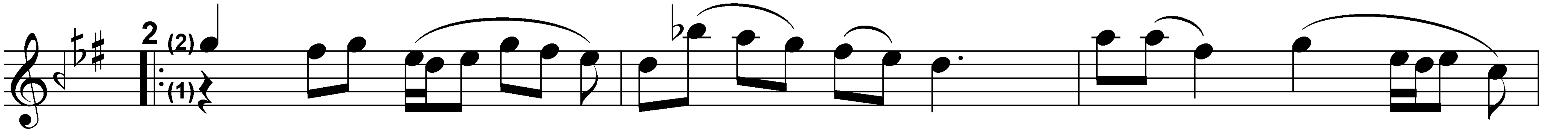
SEV Gİ Ö ZÜY DÜ A KAN KURU MA DI BU PI NAR



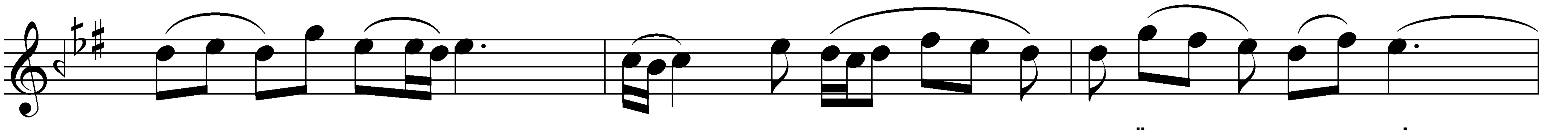
SEV Gİ Ö ZÜY DÜ A KAN KURU MA DI BU PI NAR



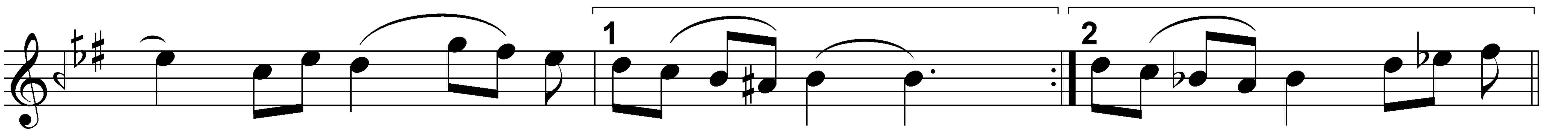
ŞİM Dİ İ Yİ AN LA DIM TAP TA ZEY Dİ A NILAR D.C.



) YA ŞA MAK GÜ CÜ VER Dİ HA YA TIN



YOL LA RIN DA HEP A RAN DI ÖZ LEN Dİ



BU GÖ NÜL PI NA RIN DA NA RIN DA (Saz)

Aksak

HÜZZAM ŞARKI
Yaprak yaprak döküldü

Beste : Özgen GÜRBÜZ
Söz : Nafia ERSAVCI

SEV Gİ Ö ZÜY DÜ A KAN KU RU MA DI BU PI NAR

SEV Gİ Ö ZÜY DÜ A KAN KU RU MA DI BU PI NAR

ŞİM Dİ İ Yİ AN LA DIM TAP TA ZEY Dİ A NI LAR

YAP RAK YAP RAK DÖ KÜL DÜ ZA MAN DE Nİ LEN

Solo - Koro Hızlanarak

YIL LAR (SON)

Mızraplı Sazlar Hızlanarak

Reşat Önal
(SON)

YAPRAK YAPRAK DÖKÜLDÜ
ZAMAN DENİLEN YILLAR
BİR SEVGİ PINARINDA
HEP YAŞADI ANILAR

Beste Tarihi: 31 Aralık 2000

SEVGİ ÖZÜYDÜ AKAN
KURUMADI BU PINAR
ŞİMDİ YİY ANLADIM
TAPTAZEYDİ ANILAR

YAŞAMAK GÜCÜ VERDİ
HAYATIN YOLLARINDA
HEP ARANDI ÖZLENDİ
BU GÖNÜL PINARINDA

SEVGİ ÖZÜYDÜ AKAN
KURUMADI BU PINAR
ŞİMDİ YİY ANLADIM
TAPTAZEYDİ ANILAR

Not: Bu Şiir, Atatürk'ün manevi kızı; Sayın Sabiha GÖKÇEN Hanımefendi'ye ,thafen yazılmıştır.