

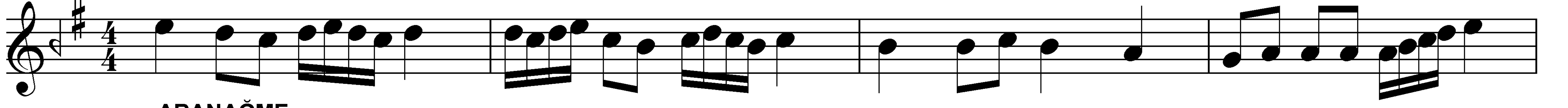
HÜSEYİNİ TÜRKÜ

Pınar başında çarşaf yıkar
" Aliyem "

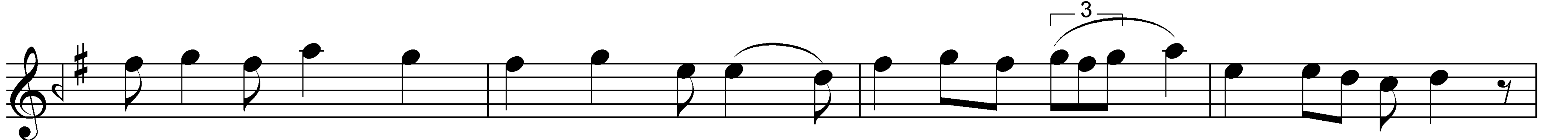
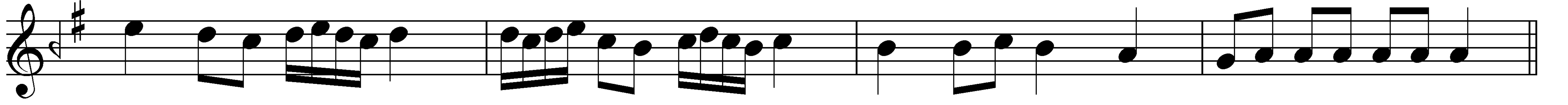
Beste: Erol SAYAN
Söz : Erol SAYAN

Sofyan

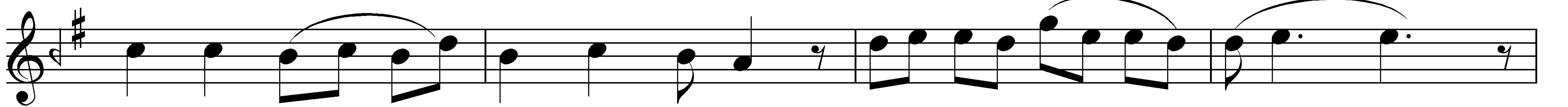
♩ = 108



ARANAĞME



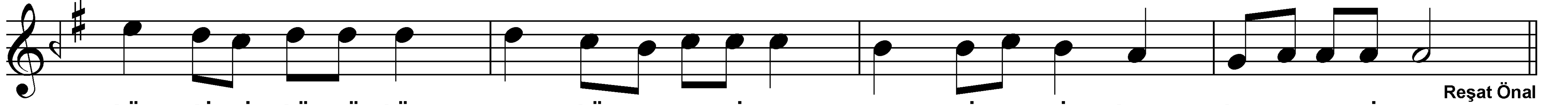
PI NAR BA ŞIN DA ÇAR ŞAF YI KAR İŞ MAR E DER MEN DİL A TAR
Çİ ÇEK Lİ BAS MA AL DIM SA NA AL ŞA LI NI SAR BOY NU NA
A NAM A NAN DAN İS TER SE Nİ BİR DÜ ŞÜ NEM DER SİN E Mİ



CEY LAN Gİ Bİ BİR DEN KA ÇAR A Lİ YEM GEL GEL
BEN İS TE RİM GEL SEN BA NA A Lİ YEM GEL
ÜÇ GÜN SÜ REN DÜ GÜN LE Mİ A Lİ YEM GEL GEL



GÜL Gİ Bİ GÜ LÜ ŞÜN VAR GÜ ZEL A Lİ YEM YAR Dİ YE BİL SEM SA NA A Lİ YEM
GÜL Gİ Bİ GÜ LÜ ŞÜN VAR GÜ ZEL A Lİ YEM YAR Dİ YE BİL SEM SA NA A Lİ YEM
GÜL Gİ Bİ GÜ LÜ ŞÜN VAR GÜ ZEL A Lİ YEM YAR Dİ YE BİL SEM SA NA A Lİ YEM



GÜL Gİ Bİ GÜ LÜ ŞÜN VAR GÜ ZEL A Lİ YEM YAR Dİ YE BİL SEM SA NA A Lİ YEM
GÜL Gİ Bİ GÜ LÜ ŞÜN VAR GÜ ZEL A Lİ YEM YAR Dİ YE BİL SEM SA NA A Lİ YEM
GÜL Gİ Bİ GÜ LÜ ŞÜN VAR GÜ ZEL A Lİ YEM YAR Dİ YE NİL SEM SA NA A Lİ YEM

Reşat Önal

1.
PINAR BAŞINDA ÇARŞAF YIKAR
İŞMAR EDER MENDİL ATAR
CEYLAN GİBİ BİRDEN KAÇAR

ALİYEM GEL GEL
GÜL GİBİ GÜLÜŞÜN VAR
GÜZEL ALİYEM
YAR DİYEBİLSEM SANA ALİYEM

2.
ÇİÇEKLİ BASMA ALDIM SANA
AL ŞSLİNİ SAR BOYNU NA
BEN İSTERİM GELSEN BANA

ALİYEM GEL GEL
GÜL GİBİ GÜLÜŞÜN VAR
GÜZEL ALİYEM
YAR DİYEBİLSEM SANA ALİYEM

3.
ANAM ANANDAN İSTER SENİ
BİR DÜŞÜNEM DERSİN EMİ
ÜÇ GÜN SÜREN DÜĞÜNLE Mİ

ALİYEM GEL GEL
GÜL GİBİ GÜLÜŞÜN VAR
GÜZEL ALİYEM
YAR DİYEBİLSEM SANA ALİYEM