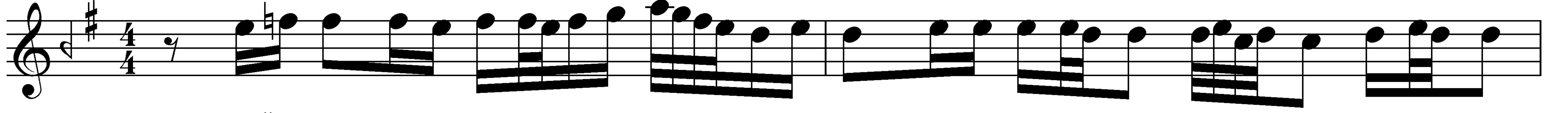


Sofyan

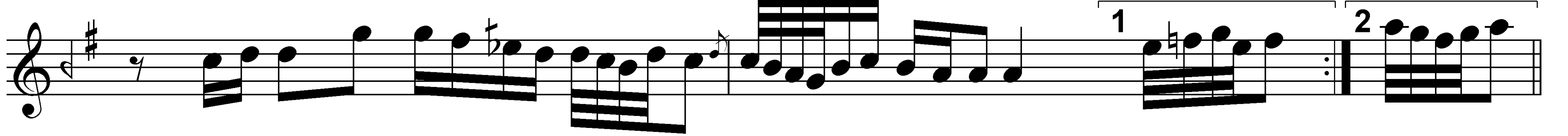
♩ = 54

GÜLİZAR TÜRKÜ
Dertli, ne ağlayıp gezersin burda

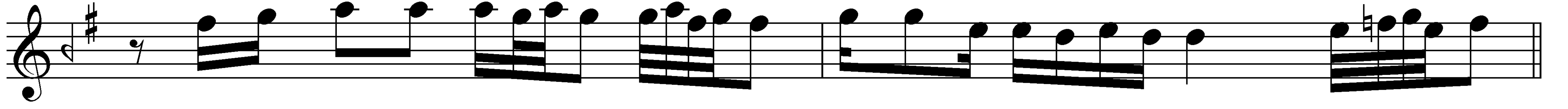
Beste: Erol SAYAN
Söz : Yunus EMRE



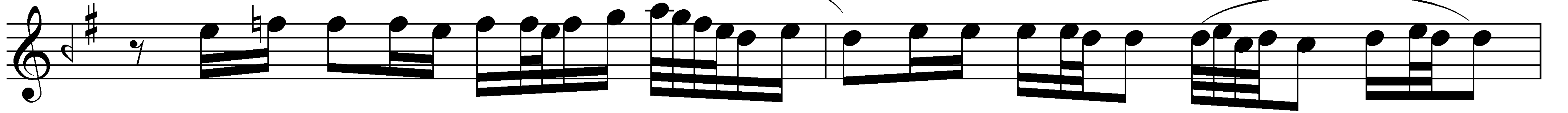
ARANAĞME



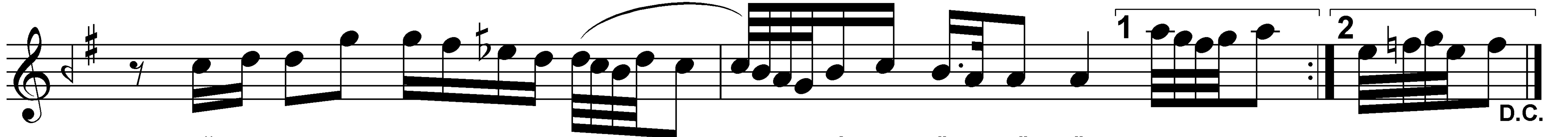
1 < DERT Lİ NE AĞ LA YIP GE ZER SİN BUR DA (Saz)
Nİ CE A ŞIK KON DU GÖÇ TÜ BU RA DAN (Saz)
2 < SEV - DA YA SAL MA ŞU GA RİP BA ŞI Nİ (Saz)
KE RİM DİR O NA RİR KU LUN İ Şİ Nİ (Saz)



DERT Lİ NE AĞ LA YIP GE ZER SİN BUR DA (Saz)
Nİ CE DERT Lİ KON DU GÖÇ TÜ BU RA DAN (Saz)
SEV DA YA SAL MA ŞU GA RİP BA ŞI Nİ (Saz)
KE RİM DİR O NA RİR KU LUN İ Şİ Nİ (Saz)



AĞ LA TIR SA MEV LAM Yİ NE GÜL DÜ RÜR
AĞ LA TIR SA MEV LAM Yİ NE GÜL DÜ RÜR
A KI TIR GÖ ZÜN DEN KAN LI YA ŞI Nİ
AĞ LA TIR SA MEV LAM Yİ NE GÜL DÜ RÜR



AĞ LA TIR SA MEV LAM Yİ NE GÜL DÜ RÜR (Saz) (Saz)
AĞ LA TIR SA MEV LAM Yİ NE GÜL DÜ RÜR (Saz) (Saz)
A KI TIR GÖ ZÜN DEN KAN LI YA ŞI Nİ (Saz) (Saz)
AĞ LA TIR SA MEV LAM Yİ NE GÜL DÜ RÜR (Saz) (Saz)

D.C. Reşat Önal

DERTLİ NE AĞLAYIP GEZERSİN BURDA
AĞLATIRSA MEVLAM YİNE GÜLDÜRÜR
NİCE AŞIK KONDU GÖÇTÜ BURADAN
NİCE DERTLİ KONDU GÖÇTÜ BURADAN
AĞLATIRSA MEVLAM YİNE GÜLDÜRÜR

SEVDAYA SALMA ŞU GARİP BAŞINI
AKITIR GÖZÜNDEN KANLI YAŞINI
KERİMDİR ONARIR KULUN İŞİNİ
AĞLATIRSA MEVLAM YİNE GÜLDÜRÜR